

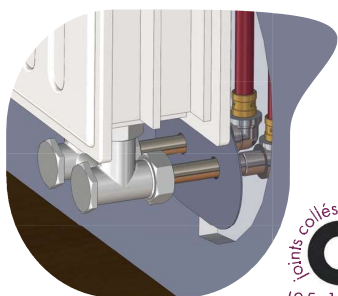


KITS RACCORDEMENT RADIATEUR

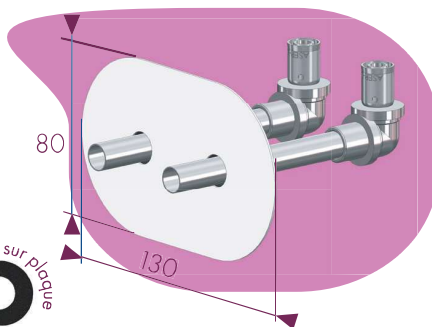


▶ RADIATEUR

- cache acier (ép: 0.6 mm ; 130 x 80 mm) prépeint avec joints d'étanchéité collés (RT 2012)
- 2 sorties de radiateur Ø 14 avec bagues

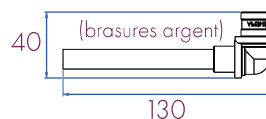


joints collés sur plaque
(25x13.5x5)



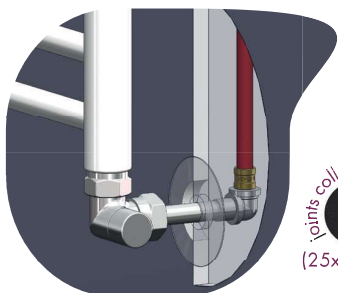
2 RACCORDS PRÊTS À RACCORDER

ARRIVÉE	Ø		Qté.
GLISSEMENT	12	2002	1
	16	2003	1
SERTIR	12	2004	1
	16	2005	1

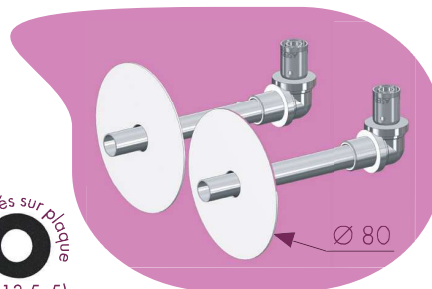


▶ SÈCHE-SERVIETTE

- 2 caches acier (ép: 0.6 mm ; Ø 80 mm) prépeint avec joints d'étanchéité collés (RT 2012)
- 2 sorties de radiateur Ø 14 avec bagues

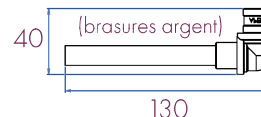


joints collés sur plaque
(25x13.5x5)



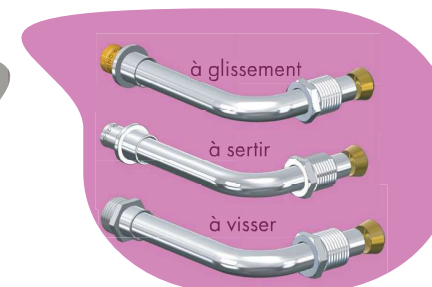
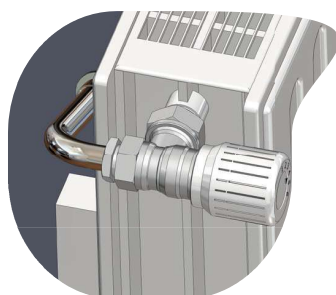
2 RACCORDS PRÊTS À RACCORDER

ARRIVÉE	Ø		Qté.
GLISSEMENT	12	2006	1
	16	2007	1
SERTIR	12	2008	1
	16	2009	1



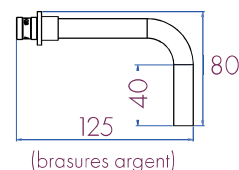
▶ CANNE DE RADIATEUR

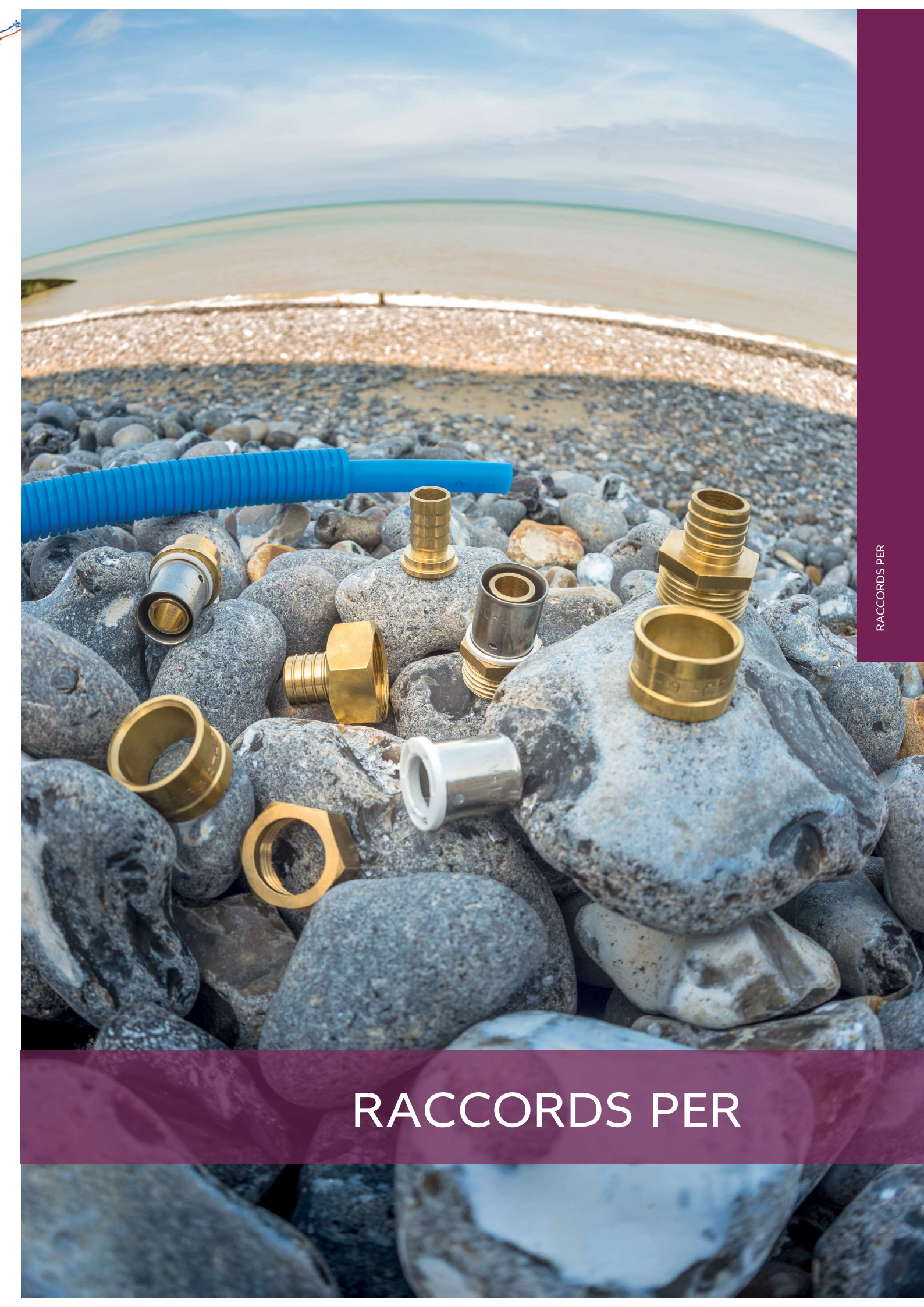
- 2 cannes prêtes à raccorder
- 2 bagues unions Ø 14



2 CANNES PRÊTES À RACCORDER

ARRIVÉE	Ø		Qté.
GLISSEMENT	12	2012	1
	16	2013	1
SERTIR	12	2014	1
	16	2015	1
VISSER	M1/2"	2016	1





RACCORDS PER

RACCORDS PER

RACCORDS PER

À GLISSEMENT - CERTIFICAT 4532-106-1775



HFE
RACCORD FEMELLE
À ÉCROU TOURNANT

DIM.	Ø	RÉF.	
3/8	12	HFE 3812	10
	16	HFE 3816	10
1/2	12	HFE 1212	10
	16	HFE 1216	10
	20	HFE 1220	10
3/4	16	HFE 3416	10
	20	HFE 3420	10
1"	25	HFE 3425	5
	20	HFE 120	5
	25	HFE 125	5
	32	HFE 132	5



HMF
RACCORD
MÂLE FIXE

DIM.	Ø	RÉF.	
3/8	12	HMF 3812	10
	16	HMF 3816	10
1/2	12	HMF 1212	10
	16	HMF 1216	10
	20	HMF 1220	10
3/4	25	HMF 1225	5
	16	HMF 3416	10
1"	20	HMF 3420	10
	25	HMF 3425	5
	20	HMF 120	5
	25	HMF 125	5
	32	HMF 132	5



HFF
RACCORD
FEMELLE FIXE

DIM.	Ø	RÉF.	
3/8	12	HFF 3812	10
	16	HFF 3816	10
1/2	12	HFF 1212	10
	16	HFF 1216	10
	20	HFF 1220	10
3/4	25	HFF 1225	5
	16	HFF 3416	10
1"	20	HFF 3420	10
	25	HFF 3425	5
	20	HFF 120	5
	25	HFF 125	5
	32	HFF 132	5



HT
TÉ ÉGAL

Ø	RÉF.	
12 - 12 - 12	HT 12	10
16 - 16 - 16	HT 16	10
20 - 20 - 20	HT 20	10
25 - 25 - 25	HT 25	5
32 - 32 - 32	HT 32	5



HCM
COUDE MÂLE FIXE

DIM.	Ø	RÉF.	
3/8	12	HCM 3812	10
	16	HCM 3816	10
1/2	12	HCM 1212	10
	16	HCM 1216	10
	20	HCM 1220	10
3/4	20	HCM 3420	10
	25	HCM 3425	5
1"	32	HCM 132	5



HCF
COUDE FEMELLE
FIXE

DIM.	Ø	RÉF.	
3/8	12	HCF 3812	10
	16	HCF 3816	10
1/2	12	HCF 1212	10
	16	HCF 1216	10
	20	HCF 1220	10
3/4	20	HCF 3420	10
	25	HCF 3425	5
1"	32	HCF 132	5



HT
TÉ INÉGAL

Ø	RÉF.	
16 - 12 - 12	HT 622	10
16 - 12 - 16	HT 626	10
16 - 16 - 12	HT 662	10
16 - 20 - 16	HT 606	10
16 - 25 - 16	HT 656	10
20 - 12 - 12	HT 022	10
20 - 12 - 16	HT 026	10
20 - 12 - 20	HT 020	10
20 - 16 - 16	HT 066	10
20 - 16 - 20	HT 060	10
20 - 20 - 16	HT 006	10
20 - 25 - 20	HT 050	5
25 - 12 - 25	HT 525	5
25 - 16 - 16	HT 566	5
25 - 16 - 20	HT 560	5
25 - 16 - 25	HT 565	5
25 - 20 - 16	HT 506	5
25 - 20 - 20	HT 500	5
25 - 20 - 25	HT 505	5
25 - 25 - 16	HT 556	5
25 - 25 - 20	HT 550	5
32 - 25 - 32	HT 252	5



HCFE
COUDE FEMELLE
À ÉCROU TOURNANT

DIM.	Ø	RÉF.	
1/2	12	HCFE 1212	10
	16	HCFE 1216	10
	20	HCFE 1220	10
3/4	16	HCFE 3416	10
	25	HCFE 3425	5
1"	32	HCFE 132	5



HCC
COUDE PER CUIVRE

Ø PER	Ø CU	RÉF.	
12	12	HCC 12	10
12	14	HCC 1214	10
16	16	HCC 16	10
16	14	HCC 1614	10
20	16	HCC 20	10



H
BOUCHON
POUR PER

Ø	RÉF.	
12	H 19	10
16	H 20	10
20	H 21	10
25	H 22	5
32	H 32	5



HB
BAGUE

Ø	RÉF.	
12	HB 12	10
16	HB 16	10
20	HB 20	10
25	HB 25	5
32	HB 32	5

Sachet plastique - Produit sous sachet individuel

RACCORDS PER

À GLISSEMENT - CERTIFICAT 4532-106-1775



HRE - HRI
MANCHON ÉGAL
ET INÉGAL FIXE

Ø	RÉF. ÉGAL	
12	HRE 12	10
16	HRE 16	10
20	HRE 20	10
25	HRE 25	5
32	HRE 32	5
Ø PER	RÉF. INÉGAL	
16	12 HRI 1612	10
20	12 HRI 2012	10
	16 HRI 2016	10
25	16 HRI 2516	5
	20 HRI 2520	5
32	25 HRI 3225	5



HL
LIAISON PER CUIVRE

Ø PER	Ø CUIVRE	RÉF.	
12	12	HL 1212	10
	14	HL 1214	10
16	12	HL 1612	10
	14	HL 1614	10
	16	HL 1616	10
20	16	HL 2016	10
	18	HL 2018	10
25	22	HL 2022	10
	22	HL 2522	5
32	22	HL 3222	5



HCB
COUDE AVEC BASE DE FIXATION

DIM.	Ø	RÉF.	
1/2	12	HCB 1212	10
	16	HCB 1216	10
	20	HCB 1220	10
3/4	25	HCB 3425	5



HCL
COUDE LONG
AVEC BASE DE FIXATION

DIM.	Ø	RÉF.	
1/2	12	HCL 1212	10
	16	HCL 1216	10
	20	HCL 1220	10



TME
TÉ MÂLE

DIM.	Ø	RÉF.	
1/2	12	TME 1212	10
	16	TME 1216	10
	20	TME 1220	10
3/4	25	TME 3425	5



TFE
TÉ FEMELLE

DIM.	Ø	RÉF.	
1/2	12	TFE 1212	10
	16	TFE 1216	10
	20	TFE 1220	10
3/4	25	TFE 3425	5



HBD
APPLIQUE À DOUBLE SORTIE
POUR Ø 10 - 12

DIM.	RÉF.	
M3/8 - F1/2	HBD	10



HC
COUDE ÉGAL

Ø	RÉF.	
12	HC 12	10
16	HC 16	10
20	HC 20	10
25	HC 25	5
32	HC 32	5



HR
SORTIE DE RADIATEUR
POUR Ø 10 - 12

ÉQUERRE		
Ø CUIVRE	RÉF.	
14	HR 14	1
16	HR 16	1



HRL
SORTIE DE RADIATEUR
POUR Ø 10 - 12

COUDÉE		
Ø CUIVRE	RÉF.	
14	HRL 14	1
16	HRL 16	1

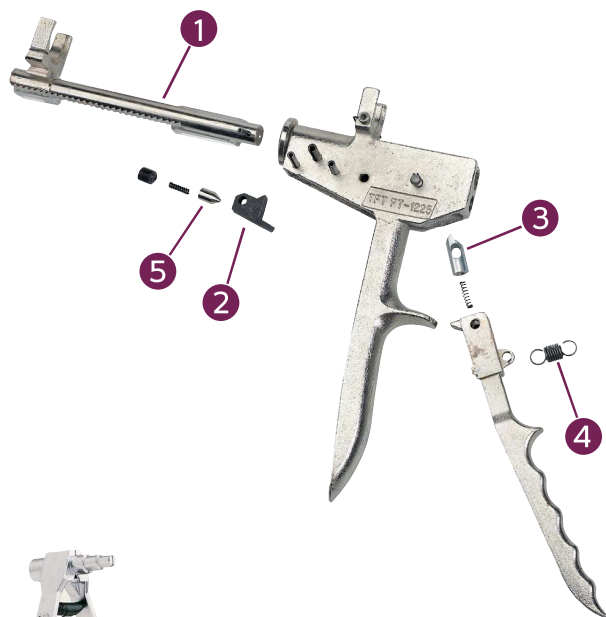
RACCORDS PER

RACCORDS PER

À GLISSEMENT - CERTIFICAT 4532-106-1775



PINCES POUR MONTAGE RACCORDS



H1
PINCE À EMBOITURE
POUR Ø 12-16-20-25

RÉF.	
H1	1

N°	PIÈCES DÉTACHÉES	RÉF.
1	crémaillère + axe butée	PER1
2	gachette + axe	PER2
3	rochet + ressort + axe	PER3
4	ressort de rappel	PER4
5	doigt de poussée + ressort	PER5
Ø	DÉSIGNATION	RÉF.
12		PER12
16	mâchoire	PER16
20		PER20
Berceaux	coude	PERBC
	plein	PERBP
Ensemble complet		PERMA



H3
COFFRET PINCE DE MONTAGE
Ø 12-16-20-25

RÉF.	
H3	1



SC
SORTIE DE CHAPE SIMPLE

Ø	RÉF.	
12 - 16	SC 1216	1



H2
PINCE COUPE-TUBE POUR Ø 12 À 40

RÉF.	
H2	1



COS
COUDE SORTIE DE CLOISON

DIM.	Ø	RÉF.	
1/2	12	COS 1212	1
	16	COS 1216	1
	20	COS 1220	1



ROS - ROD
ROSACE SIMPLE ET DOUBLE

RÉF.	
ROS	1
ROD 40	1
ROD 50	1



SCD
SORTIE DE CHAPE DOUBLE

Ø	RÉF.	
12 - 16	SCD 1216	1



B138GL
MINI VANNE FEMELLE 1/2

DIM.	Ø	RÉF.	
1/2	12	B138 GL12	1
	16	B138 GL16	1

Sachet plastique - Produit sous sachet individuel

RACCORDS PER

À SERTIR - CERTIFICAT 4533-106-2011



SHFE
RACCORD FEMELLE
À ÉCROU TOURNANT

DIM.	Ø	RÉF.	
3/8	12	SHFE 3812	10
	16	SHFE 3816	10
1/2	12	SHFE 1212	10
	16	SHFE 1216	10
	20	SHFE 1220	10
3/4	12	SHFE 3412	10
	16	SHFE 3416	10
	20	SHFE 3420	10
1"	25	SHFE 125	5



SHMF
RACCORD
MÂLE FIXE

DIM.	Ø	RÉF.	
3/8	12	SHMF 3812	10
	16	SHMF 3816	10
1/2	12	SHMF 1212	10
	16	SHMF 1216	10
	20	SHMF 1220	10
3/4	16	SHMF 3416	10
	20	SHMF 3420	10
1"	25	SHMF 125	5



SHT
TÉ ÉGAL

Ø	RÉF.	
12	SHT 12	10
16	SHT 16	10
20	SHT 20	10
25	SHT 25	5



SHL
LIAISON PER
CUIVRE

Ø PER	Ø CU	RÉF.	
12	10	SHL 1210	10
	12	SHL 1212	10
	14	SHL 1214	10
16	14	SHL 1614	10
	16	SHL 1616	10
	18	SHL 1618	10
20	16	SHL 2016	10
	18	SHL 2018	10
	20	SHL 2020	10
	22	SHL 2022	10



SHFF
RACCORD
FEMELLE FIXE

DIM.	Ø	RÉF.	
3/8	12	SHFF 3812	10
	16	SHFF 3816	10
1/2	12	SHFF 1212	10
	20	SHFF 1220	10
3/4	16	SHFF 3416	10
	20	SHFF 3420	10
	25	SHFF 3425	5



SHT
TÉ INÉGAL

Ø	RÉF.	
16 - 12 - 12	SHT 622	10
16 - 12 - 16	SHT 626	10
16 - 16 - 12	SHT 662	10
16 - 20 - 16	SHT 606	10
20 - 12 - 12	SHT O22	10
20 - 12 - 16	SHT O26	10
20 - 12 - 20	SHT O20	10
20 - 16 - 16	SHT O66	10
20 - 16 - 20	SHT O60	10
20 - 20 - 16	SHT O06	10
20 - 25 - 20	SHT O50	5
25 - 20 - 20	SHT 500	5
25 - 20 - 25	SHT 505	5



SHRE - SHRI
MANCHON ÉGAL ET INÉGAL

ÉGAL		
Ø	RÉF.	
12	SHRE 12	10
16	SHRE 16	10
20	SHRE 20	10
25	SHRE 25	5
INÉGAL		
Ø PER	RÉF.	
16 - 12	SHRI 1612	10
20 - 16	SHRI 2016	10
25 - 20	SHRI 2520	5



HS
BOUCHON
PER À SERTIR

Ø	RÉF.	
12	HS 12	10
16	HS 16	10
20	HS 20	10
25	HS 25	5



SHC
COUDE ÉGAL

Ø	RÉF.	
12	SHC 12	10
16	SHC 16	10
20	SHC 20	10
25	SHC 25	5



SHB
BAGUE

Ø	RÉF.	
12	SHB 12	10
16	SHB 16	10
20	SHB 20	10
25	SHB 25	5

RACCORDS PER

RACCORDS PER

À SERTIR - CERTIFICAT 4533-106-2011



SHCB
COUDE AVEC
BASE DE FIXATION

DIM.	Ø	RÉF.	
1/2	12	SHCB 1212	10
	16	SHCB 1216	10
	20	SHCB 1220	10



SHCL
COUDE LONG
AVEC BASE DE FIXATION

DIM.	Ø	RÉF.	
1/2	12	SHCL 1212	10
	16	SHCL 1216	10
	20	SHCL 1220	10



STFE
TÉ FEMELLE

DIM.	Ø	RÉF.	
1/2	12	STFE 1212	10
	16	STFE 1216	10
	20	STFE 1220	10
3/4	25	STFE 3425	5



SHCF
COUDE FEMELLE FIXE

DIM.	Ø	RÉF.	
3/8	12	SHCF 3812	10
	12	SHCF 1212	10
1/2	16	SHCF 1216	10
	20	SHCF 1220	10
3/4	25	SHCF 3425	5



SHCM
COUDE MÂLE FIXE

DIM.	Ø	RÉF.	
3/8	12	SHCM 3812	10
	12	SHCM 1212	10
1/2	16	SHCM 1216	10
	20	SHCM 1220	10
3/4	25	SHCM 3425	5



SHBD
APPLIQUE À DOUBLE
SORTIE POUR Ø 10 - 12

DIM.	RÉF.	
M3/8 - F1/2	SHBD	10



SHCC
COUDE PER CUIVRE

Ø	RÉF.	
12 - 12	SHCC 12	10
12 - 14	SHCC 1214	10
16 - 16	SHCC 16	10
16 - 14	SHCC 1614	10
20 - 16	SHCC 20	10



SHCFE
COUDE FEMELLE À ÉCROU
TOURNANT

DIM.	Ø	RÉF.	
3/8	12	SHCFE 3812	10
	12	SHCFE 1212	10
1/2	16	SHCFE 1216	10
	20	SHCFE 1220	10
3/4	16	SHCFE 3416	10
	20	SHCFE 3420	10
	25	SHCFE 3425	5



SHR
SORTIE DE RADIATEUR
POUR Ø 10 - 12

Ø CUIVRE	RÉF.	
14	SHR 14	1
16	SHR 16	1



B138ST
MINI VANNE FEMELLE 1/2

DIM.	Ø	RÉF.	
1/2	12	B138 ST12	1
	16	B138 ST16	1



SHRL
SORTIE DE RADIATEUR
POUR Ø 10 - 12

Ø CUIVRE	RÉF.	
14	SHRL 14	1
16	SHRL 16	1



COAS
COUDE SORTIE DE CLOISON

DIM.	Ø	RÉF.	
1/2	12	COAS 1212	1
	16	COAS 1216	1
	20	COAS 1220	1

Sachet plastique - Produit sous sachet individuel

RACCORDS PER

À COMPRESSION - AVIS TECHNIQUE 14-09 / 1454 - CSTBat - 119 - 1454



C30
RACCORD FEMELLE
À ÉCROU TOURNANT

DIM.	Ø	RÉF.	
3/8	12	C30 3812	10
1/2	12	C30 1212	10
	16	C30 1216	10
3/4	16	C30 3416	10
	20	C30 3420	10
1"	25	C30 125	5



C31
RACCORD MÂLE

DIM.	Ø	RÉF.	
3/8	12	C31 3812	10
	16	C31 3816	10
1/2	12	C31 1212	10
	16	C31 1216	10
3/4	16	C31 3416	10
	20	C31 3420	10



C34
RACCORD À SOUDER

Ø PER	ÉCROU	Ø CUIVRE	RÉF.	
12	3/8	12	C34 3812	10
	1/2	12	C34 1212	10
	1/2	14	C34 1214	10
	1/2	16	C34 1216	10
16	1/2	12	C34 121216	10
	1/2	14	C34 121416	10
	1/2	16	C34 121616	10
	3/4	14	C34 3414	10
	3/4	16	C34 3416	10
20	3/4	18	C34 341816	10
	3/4	18	C34 341820	10
	3/4	20	C34 3420	10
	3/4	22	C34 3422	10



C35
RACCORD À BICÔNE

Ø PER	ÉCROU	Ø CUIVRE	RÉF.	
12	3/8	10	C35 3810	10
	3/8	12	C35 3812	10
	1/2	14	C35 1214	10
	1/2	16	C35 1216	10
	1/2	12	C35 1212	10
16	1/2	14	C35 121416	10
	1/2	16	C35 121616	10



C37
COUDE ÉGAL

Ø	RÉF.	
12	C37 1212	10
16	C37 1616	10



C37B
TÉ INÉGAL

DIM. - Ø	RÉF.	
Entrée 1/2 16 - 2 sorties de 12	C37B 12	10
Entrée 3/4 20 - 2 sorties de 16	C37B 16	10



C33
JONCTION ÉGALE

DIM.	Ø	RÉF.	
3/8	12	C33 3812	10
1/2	16	C33 1216	10
3/4	20	C33 3420	10



C38
TÉ ÉGAL

DIM.	Ø	RÉF.	
1/2	12	C38 1212	10
	16	C38 1216	10
3/4	16	C38 3416	10
	20	C38 3420	10

RACCORDS PER